

POZNÁMKA

- PLOCHA STŘECHA: VEGETAČNÍ STŘECHA S EXTENZIVNÍ ZELENÍ, S HLAVNÍ HYDROIZOLAČNÍ VRSTVOU Z FOLIE TPÖFPO, SPÁDOVÁ VRSTVA VYTVOŘENA TEPELNOU IZOLACÍ. MIN. 1,7' (5%) - BUDE UPRÁVĚNO DLE NÁVRHU SPÁDOVÉ VRSTVY (TEPELNÁ IZOLACE EPS 150S)
- STŘEŠNÍ PĚŠT: ZATEPLENÝ - EPS 150S
- VÝVITNA: HYDROIZOLAČNÍ FOLIE TPÖFPO TL. 1,8 MM
- TEPELNÁ IZOLACE: EPS 150S + SPÁDOVÉ KLINY EPS 150S
- PAROZÁBRANA: PÁS Z SBS MODIF. ASFALTU S HLINIKOVOU VLOŽKOU
- NOSNÁ KČE: 28 MONOLITICKÁ STROPNÍ DESKA TL. 160 MM
- STŘEŠNÍ DOPLŇKY: STŘEŠNÍ VPUSTĚ, ODVĚTRÁVACÍ KOMINEK, HROMOSVOD VČ. PRÍSLUŠENSTVÍ
- KLEMPÍRSKÉ PRVKY: OPLECHOVÁNÍ ATRKY AL PLECHEM
- HYDROIZOLACE: JE BEZ PŘERUŠENÍ NATAŽENA PŘES CELOU ATRKU.
- MAX. ODCHYLKA ROVINNOSTI PODKLADU JE ±5MM NA 2M LÁTI. PAROTĚSNÍCÍ A PROVIZOR. HYDROIZOLAČNÍ VRSTVA SE NATÁVÍ NA PŘETROUVANÝ PODKLAD KRODOVÉ TEPELNOU IZOLACÍ KLÁST VE VÍCE VRSTVÁCH SE VZÁJEMNÝM PŘEVÁZÁNÍM SPÁR.
- HROMOSVOD VČETNĚ PRÍSLUŠENSTVÍ NEZNAČEN

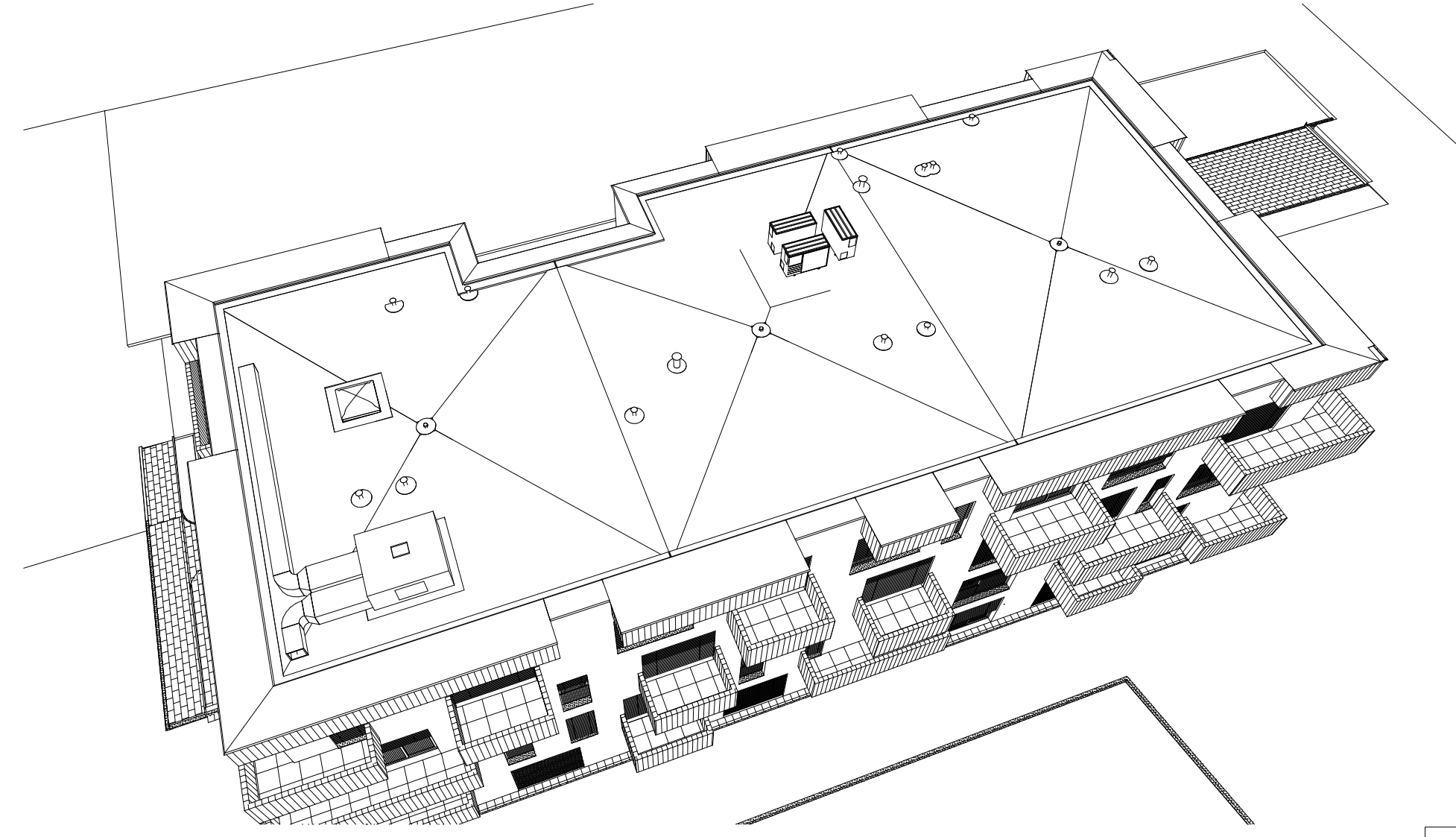
MNOŽSTVÍ DEŠŤ.ODPADNÍCH VOD

- CELKOVÁ PLOCHA STŘECHY PRO ODVODNĚNÍ = 425,22 m²
- SOUČÍNTEL ODTOKU C (x) = 0,5
- INTENZITA DEŠŤE = 0,0138 l/s.m²
- PERIODICITA DEŠŤE = 1
- MNOŽSTVÍ Q₀ = 2,93 l/s

INFORMACE

- DISPOZIČNÍ ŘEŠENÍ TECHNICKÉ MÍSTNOSTI JE PODROBNĚ ŘEŠENO V ČÁSTI PROJEKTOVÉ DOKUMENTACE - VYTÁPĚNÍ (ŘEŠENO V PROVÁDEČI DOKUMENTACI)
- SAMOSTATNÉ JSDU ŘEŠENÝ DLE PROJEKTU PROFESÍ A SPECIALIZACÍ
- V PŘÍPADĚ NEJASNOSTI MEZI STAVEBNÍ ČÁSTÍ PROJEKTU A PROJEKTU POŽÁRNĚ BEZPEČNOSTNÍHO ŘEŠENÍ JE PŘÍ VÝZVY PRIORITY
- PŘI REALIZACI JAKÉKOLI DÍLČÍ ČÁSTI OBJEKTU JE KUTNĚ POUŽÍVAT KOMPLETNÍ DOKUMENTACI VČETNĚ VŠECH PŘÍLOH
- VÝKRESOVÁ DOKUMENTACE JE ZPRACOVÁNA V ROZSAHU PRO STAVEBNÍ POVOLENÍ
- SPECIFIKACE PŘEDVĚŠM KLEMPÍRSKÝCH, ZÁMEČNICKÝCH A TRuhlářských VÝROBKŮ SE UPRVNÍ V DALŠÍ FÁZI DOKUMENTACE DLE POTŘEB INVESTORA A DODAVATELE
- POODROBNOSTI K BARVOVNOSTI POVRCHŮ SE UPRVNÍ PŘED POČÁTKEM VÝSTAVBY DLE POŽADAVKŮ INVESTORA A DOTČENÝCH ORGÁNŮ
- ROZMÍSTĚNÍ A TVAR NÁVYTKU, ŘEŠENÍ KUCHYNSKÉ LINKY A.T.D. JE VÝKRESLENO POUZE ORIENTAČNĚ, NENÍ SOUČÁSTÍ ZADÁNÍ, NUTNO UPRVNIT S DODAVATELEM PŘED REALIZACÍ STAVBY
- 3D SCHEMATA MAJÍ POUZE ILLUSTRATIVNÍ CHARAKTER PRO LEPŠÍ ORIENTACI, NĚKTERÉ DETAILY A BARVY NEMUSÍ ODPOVÍDAT SKUTEČNOSTI
- DALŠÍ POTŘEBNÉ INFORMACE - VIZ ČÁST DOKUMENTACE D1 VČETNĚ VÝPISU PRVKU

3D SCHEMA STŘECHY



VÝPIS STŘEŠNÍCH PLOCH

OZN.	NÁZEV PRVKU	KS	PLOCHA	SKLON
KR1	EXTENZIVNÍ ZELENÁ STŘECHA S ROZCHODNÍKY	1	32,61	2° 9'
KR2	EXTENZIVNÍ ZELENÁ STŘECHA S ROZCHODNÍKY	1	34,15	1° 42'
KR3	EXTENZIVNÍ ZELENÁ STŘECHA S ROZCHODNÍKY	1	29,70	1° 42'
KR4	EXTENZIVNÍ ZELENÁ STŘECHA S ROZCHODNÍKY	2	66,35	2° 9'
KR5	EXTENZIVNÍ ZELENÁ STŘECHA S ROZCHODNÍKY	1	34,21	1° 42'
KR6	EXTENZIVNÍ ZELENÁ STŘECHA S ROZCHODNÍKY	1	36,73	1° 42'
KR7	EXTENZIVNÍ ZELENÁ STŘECHA S ROZCHODNÍKY	3	111,30	2° 9'
KR8	EXTENZIVNÍ ZELENÁ STŘECHA S ROZCHODNÍKY	2	12,41	1° 42'
KR9	PVC FOLIE MECH. KOTVENÁ	2	4,88	1° 30'
KR10	PVC FOLIE MECH. KOTVENÁ	2	2,88	8° 0'
				425,22 m ²

VÝPIS KLEMPÍRSKÝCH A STŘEŠNÍCH PRVKŮ

OZN.	NÁZEV PRVKU
KOK	SYSTÉMOVÝ KOMINEK PRO ODKOUŘENÍ PLYN. KONDENZ. KOTLŮ
KOV	SYSTÉMOVÝ KOMINEK PRO ODVĚTRÁNÍ VÝTAPOVÉ ŠACHTY
OK	SYSTÉMOVÝ KOMINEK PRO ODVĚTRÁNÍ KANALIZACE
OK	SYSTÉMOVÝ KOMINEK PRO ODVĚTRÁNÍ KANALIZACE
OK	SYSTÉMOVÝ KOMINEK PRO ODVĚTRÁNÍ KANALIZACE
K1	OPLECHOVÁNÍ ATRKY AL PLECH 1,0 MM, RŠ 1800 MM
K2	OPLECHOVÁNÍ ATRKY AL PLECH 1,0 MM, RŠ 1500 MM
K3	OPLECHOVÁNÍ ATRKY AL PLECH 1,0 MM, RŠ 1300 MM
K4	OPLECHOVÁNÍ ATRKY AL PLECH 1,0 MM, RŠ 800 MM

LEGENDA

OZNAČENÍ	NÁZEV
	KONSTRUKCE A PRVKY PROCHÁZEJÍCÍ SKRZ STŘEŠNÍ PĚŠT
	ZDĚNÉ / BETONOVÉ
	KONSTRUKCE A PRVKY PROCHÁZEJÍCÍ SKRZ STŘEŠNÍ PĚŠT
	KLEMPÍRSKÉ, ZÁMEČNICKÉ
	STŘEŠNÍ PRVKY
	KLEMPÍRSKÉ PRVKY
	EXTENZIVNÍ VEGETACE
	ROZCHODNÍKY
	KACÍRKOVÝ PÁS
	PRÁNY KACÍREK FR. 16-22

±0,000 = 227,20 m n.n.

NÁZEV	BYTOVÉ DOMY HOLEŠOV	LOKALITA	OKRES KROMĚŘÍZ, ZLINSKÝ KRAJ
NÁZEV	NOVOSTAVBA BYTOVÝCH DOMŮ "A" + "B"	KATASTRALNÍ ÚZEMÍ	HOLEŠOV
ZADAVATEL	MĚSTO HOLEŠOV, MARYKOVKA 628, 780 01 HOLEŠOV SVĚTLÁ, spol. s r.o., STRŽE 568, HOLEŠOV, 780 01 ZLÍN		
STUPEŇ DOKUMENTACE	DOKUMENTACE PRO POVOLENÍ STAVBY		
ARCHITECTONICKÉ ŘEŠENÍ	A.T.A. architekti, s.r.o. Sokolovská 558/13 602 00 Brno Tel.: +420 602 400 870 E-mail: atv@ataarchitekti.cz www.ataarchitekti.cz	AUTŮR NÁVRHU:	ING. ARCH. ROSTISLAV JAKUBEC Ing. TOMÁŠ NEDRA
ARCHITECTONICKO STAVEBNÍ ŘEŠENÍ	STAVEBNÍ OBJEKT		
ARCHITECTONICKO STAVEBNÍ ŘEŠENÍ	SO 101		
ING. JIRÍ ŠTASTNÝ	Únanov 482 671 31 Únanov Tel.: +420 602 378 948 E-mail: jstastny@gmail.com	ZODPOVĚDNÝ PROJEKTANT	Ing. JIRÍ ŠTASTNÝ
PROJEKČNÍ A INŽENYRSKÁ ČINNOST	VYPRACOVANÁ	Ing. JIRÍ ŠTASTNÝ	
	KONTROLOVANÁ	Ing. TOMÁŠ NEDRA	
ČÍSLO VÝKRESU	D.1.1.2.15	DATUM	12.11.2025
NÁZEV VÝKRESU	SCHEMA STŘECHY	FORMAT	12x A4
		PAPÍR	
		MĚŘÍTKO	1:50